



фигура / figure **823**
Присоединение / ends муфтовое / threaded
Форма / form Y-косой / Y-type



ФИЛЬТР СЕТЧАТЫЙ STRAINERS

материал <i>material</i>	давление <i>nominal pressure</i>	диаметр <i>nominal diameter</i>	макс.температура <i>max. temperature</i>
A серый чугун <i>grey cast iron</i>	C 16 бар	DN 10-80	200°C



согласно директиве 97/23/EC
correspond to the pressure equipment directive 97/23/EC

обозначение CE для DN≥32
marking CE for DN≥32

ХАРАКТЕРИСТИКА / FEATURES

- малая строительная длина
- экологически безопасен
- Собран согласно EN - 12266 - 1
- Сетка из нержавеющей стали
- Возможность очистки без разборки
- compact settlement
- environment-friendly
- tests acc. EN - 12266 - 1
- screen made of stainless steel
- cleaning of screen without disassembling

ПРИМЕНЕНИЕ / APPLICATION

- установки с горячей и холодной водой
- установки для пара
- Промышленность
- энергетика
- теплосети и отопление
- Охлаждение и конденционеры
- hot and cold water plants
- steam plants
- industrial technologies
- power engineering
- heat engineering
- refrigeration and air conditioning

Оставляем за собой право изменения конструкции / *Data given can be changed without notice.*

Издание/ *Edition* 04/2009

ZETKAMA Spółka Akcyjna
ul. 3 Maja 12
PL 57-410 Ścinawka Średnia

tel. +48 74 8652 174
tel. +48 74 8652 100
fax +48 74 8652 199

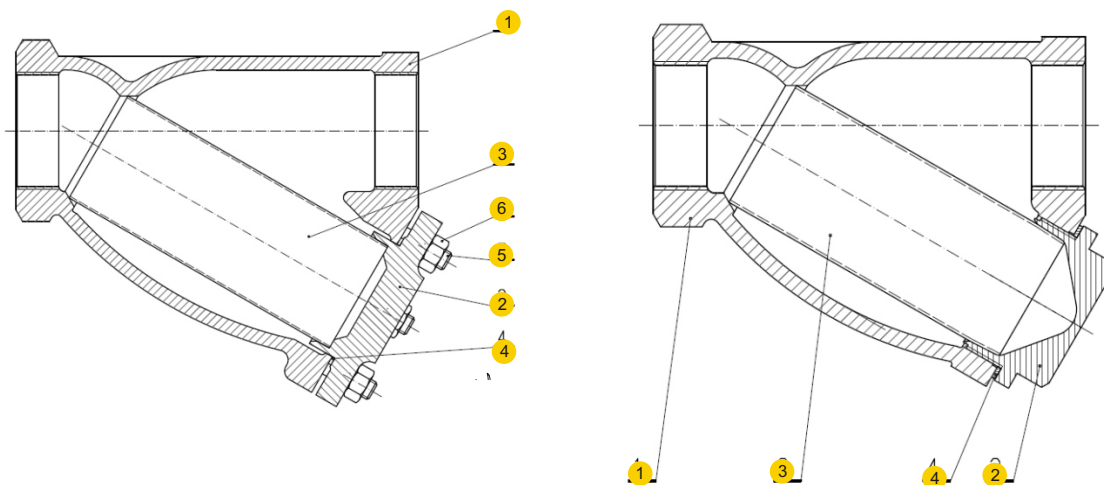
e-mail marketing@zetkama.com.pl
www.zetkama.com.pl



фигура / figure 823
 Присоединение / ends муфтовое / threaded
 Форма / form Y-кросой / Y-type



МАТЕРИАЛЫ / MATERIALS



Фигура / figure		823A	
Исполнение / type		10 (DN 10-40)	09;10 (DN 50-80)
1	Корпус / body	EN – GJL-250 JL1040	
2	Крышка / bonnet	EN-GJS-500-7 JS1050	EN – GJL-250 JL1040
3	Сетка / screen	X5CrNi 18-10 1.4301	
4	Прокладка / dichtung	Карбоамидный каучук/ carbamide-caoutchouc	
5	Болт двухсторонний/ studs	-----	8.8 A2A
6	Гайка / hexagon nut	-----	8-A2A
Макс. температура / max. temperature		200°C	

Оставляем за собой право изменения конструкции / Data given can be changed without notice.

Издание/ Edition 04/2009

ZETKAMA Spółka Akcyjna
 ul. 3 Maja 12
 PL 57-410 Ścinawka Średnia

tel. +48 74 8652 174
 tel. +48 74 8652 100
 fax +48 74 8652 199

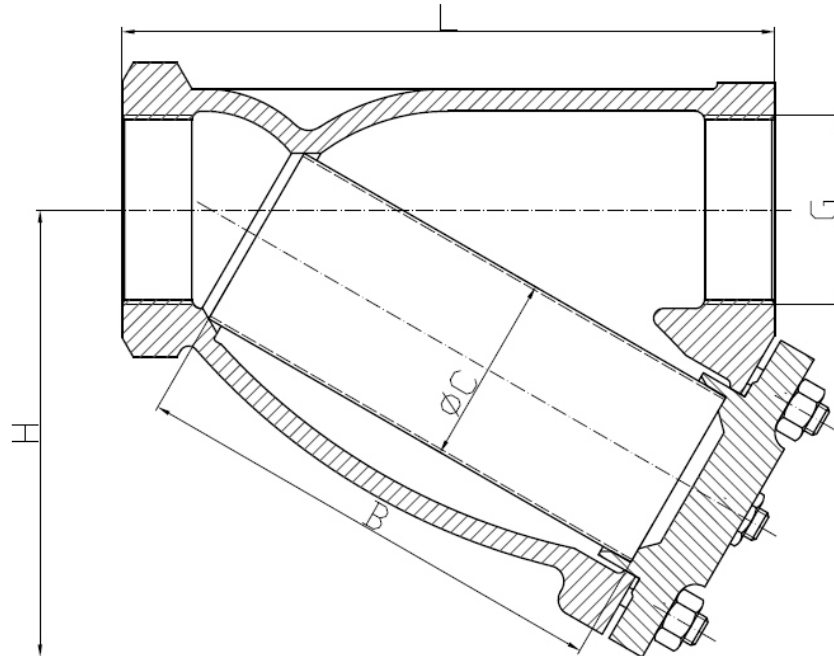
e-mail marketing@zetkama.com.pl
 www.zetkama.com.pl




фигура / figure **823**
 Присоединение / ends муфтовое / threaded
 Форма / form Y-кросой / Y-type



РАЗМЕРЫ / DIMENSIONS



DN	PN 16							Размер прокладок / seal size		
	G	L	H	C	B	Kvs		Ø Dz	Ø Dw	g
Мм						m ³ /h	Kr	Мм		
10	3/8"	72	45	18	48	1,8	0,3	30	23	1,5
15	1/2"	85	52	23	56	3,6	0,5	35	28	
20	3/4"	100	62	28	68	11,0	0,8	42	34	
25	1"	120	73	36	82	15,5	1,1	50	42	
32	1 1/4"	140	86	42	98	26,0	1,9	57	48	
40	1 1/2"	160	98	50	114	41,0	2,5	65	56	
50	2"	205	144	60	154	68,0	6,1	76	66	
65	2 1/2"	245	172	76	187	82,0	8,5	92	82	
80	3"	265	186	83	200	115	12,0	100	89	

Оставляем за собой право изменения конструкции / *Data given can be changed without notice.*

Издание / *Edition* 04/2009

ZETKAMA Spółka Akcyjna
 ul. 3 Maja 12
 PL 57-410 Ścinawka Średnia

tel. +48 74 8652 174
 tel. +48 74 8652 100
 fax +48 74 8652 199

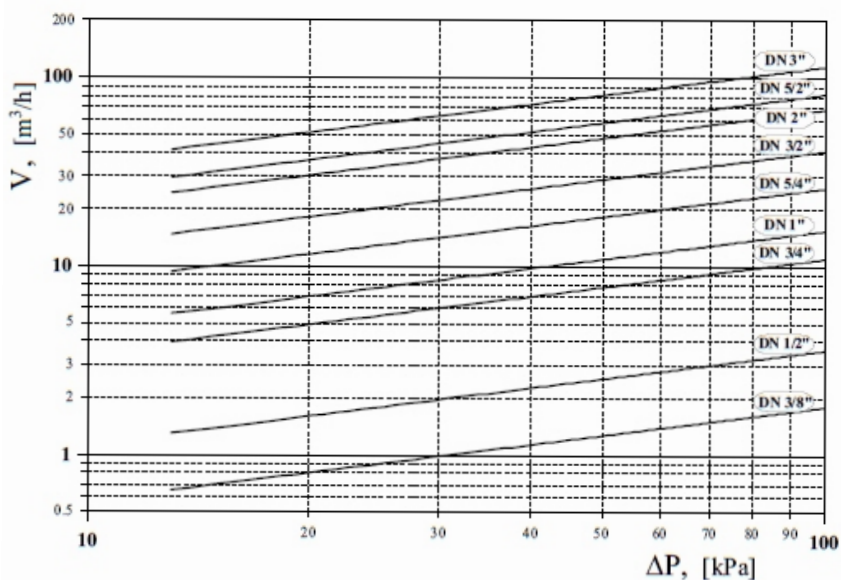
e-mail marketing@zetkama.com.pl
 www.zetkama.com.pl



фигура / figure **823**
Присоединение / ends муфтовое / threaded
Форма / form Y-косой / Y-type



ГИДРАВЛИЧЕСКИЕ ХАРАКТЕРИСТИКИ / HYDRAULIC CHARACTERISTIC



СЕТКИ / SCREENS

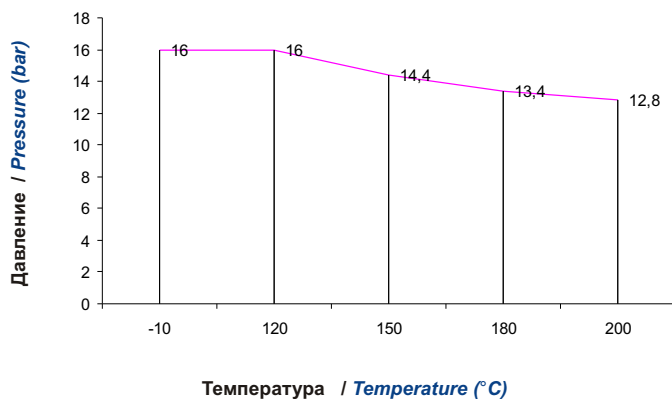
Сетка/ screen	тип/ type	DN	глазок/ mash	К-во глазков / meshes screen	исполнение/ performance
Стандарт/ standard	F45	10-50	1,0	45	10
	F28	65-80	1.25	28	09
Другие исполнения/ other performance	Сетки / screen cartridges F100 (0,6), F200 (0,5), F300 (0,4), F400 (0,32), F600 (0,25)				



фигура / figure **823**
Присоединение / ends муфтовое / threaded
Форма / form Y-косой / Y-type



ЗАВИСИМОСТЬ ДАВЛЕНИЯ ОТ ТЕМПЕРАТУРЫ / *PRESSURE-TEMPERATURE RATINGS*



Допустимый предел работы
Allowed working conditions range
PN 16 EN-GJL-250



фигура / figure **823**
 Присоединение / ends муфтовое / threaded
 Форма / form Y-косой / Y-type

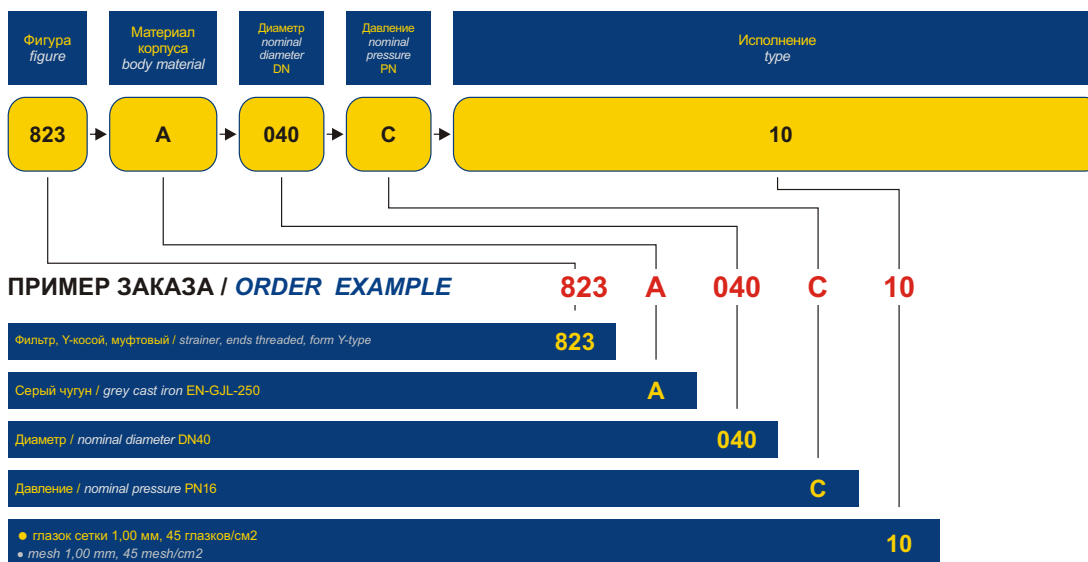


ИСПОЛНЕНИЯ / TYPES



ЗАКАЗ / ORDERING

Чтобы сделать заказ используйте наше обозначения / To place an order please use our product number (index)



Оставляем за собой право изменения конструкции / Data given can be changed without notice.

Издание/ Edition 04/2009

ZETKAMA Spółka Akcyjna
 ul. 3 Maja 12
 PL 57-410 Ścinawka Średnia

tel. +48 74 8652 174
 tel. +48 74 8652 100
 fax +48 74 8652 199

e-mail marketing@zetkama.com.pl
 www.zetkama.com.pl